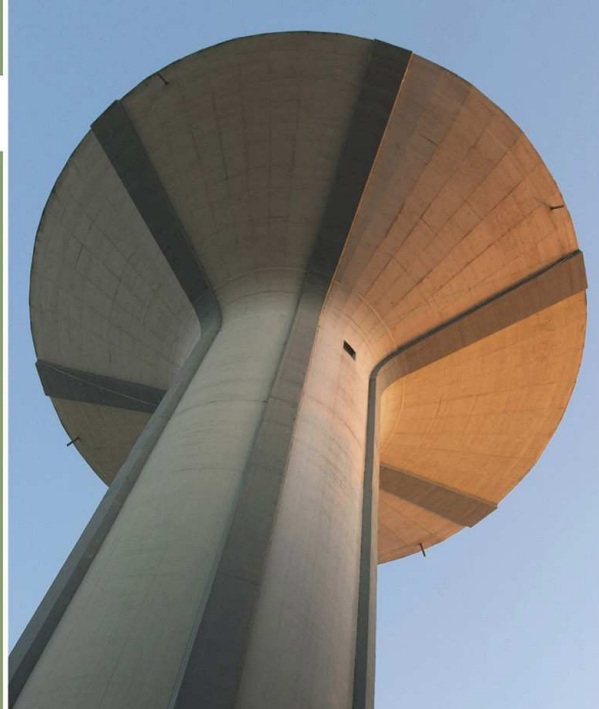


LESTREM



RAPPORT ANNUEL D'ACTIVITÉ

2019

Qualité et Prix des services publics
de l'Eau Potable et de l'Assainissement

image : Freepik.com

LES CHIFFRES CLES DE LA COMMUNE EN 2019

LESTREM (INSEE : 62502)

Les compétences transférées au SIDEN-SIAN par la commune

Compétences	Adhérent depuis	Exploitant du service
Eau Potable	08/01/2007	SIDEN-SIAN Noréade Eau
Assainissement Collectif	16/02/2004	SIDEN-SIAN Noréade Assainissement
Assainissement Non Collectif	16/02/2004	SIDEN-SIAN Noréade Assainissement
Eaux Pluviales	16/02/2004	SIDEN-SIAN Noréade Assainissement
Défense Extérieure contre l'Incendie	30/06/2015	SIDEN-SIAN Noréade Eau

Le Service Public d'Eau Potable de la commune

Chaque UDI est un secteur de distribution d'eau potable dans lequel la qualité de l'eau est réputée homogène. Cette eau peut être issue de points de production d'eau potable de Noréade, de transfert d'autres UDI ou d'achat d'eau en gros auprès d'autres collectivités.

Les unités de distribution qui alimentent la commune

UDI	Nombre de branchements de la commune alimentés par l'UDI	Nombre de branchements total de l'UDI
LESTREM	2 158	2 162
LESTREM-LE-PACAU	22	22
LA-GORGUE	6	23 592

La localisation des points de prélèvement d'eau des UDI alimentant la commune

UDI	Localisation du prélèvement d'eau	Volume prélevé en 2018 / m3	Volume prélevé en 2019 / m3
LA-GORGUE	SALOME Compteur Agence Salomé RUE JEAN JAURES	3 656 751	4 131 768

La localisation des points de transfert d'eau provenant d'autres UDI

UDI	Désignation	Volume transféré en 2018 / m3	Volume transféré en 2019 / m3
LA-GORGUE	Compteur Transfert UDI Herlies vers UDI La Gorgue chloration - Salomé usine (débitmètre)	5 065	5 065
LA-GORGUE	Compteur Transfert UDI Herlies (Usine Lorgies 450) vers UDI La Gorgue (débitmètre)	2 265	-104
LA-GORGUE	Compteur Transfert UDI Herlies (usine de Lorgies 500) vers UDI La Gorgue (débitmètre)	871 495	776 391
LA-GORGUE	Compteur transfert UDI Fleurbaix vers UDI La Gorgue (Sailly rues des sures et de la Lys)	NC	0
LA-GORGUE	Compteur Transfert UDI Ebblinghem vers UDI La Gorgue (Thiennes - Haverskerque)	282	2 410
LA-GORGUE	Compteur Transfert UDI Ebblinghem vers UDI La Gorgue (Bailleul - St-Jans-Cappel) (Secours)	0	0
LA-GORGUE	Compteur Transfert UDI Ebblinghem vers UDI La Gorgue	0	236
LA-GORGUE	Compteur Transfert UDI Dorsale La Gorgue (Moncheaux) vers UDI La Gorgue (Salomé usine) (débitmètre)	1 745 647	1 717 810
LA-GORGUE	Compteur transfert UDI Dorsale Cassel vers UDI La Gorgue (Secours)	0	0

LA-GORGUE	Compteur Transfert UDI Dorsale branche Cassel vers UDI La Gorgue (Merville rue Gambetta)	11	4
LA-GORGUE	Compteur transfert UDI d'Ebblihem vers UDI de La Gorgue (secours)	0	0
LA-GORGUE	Compteur transfert UDI de Fleurbaix vers UDI La Gorgue (rue des Monts)(débitmètre)	0	10
LA-GORGUE	Compteur de transfert d'UDI Herlies vers La Gorgue (Erquinghem vers Nieppe) (Débitmètre) (Secours)	0	0
LESTREM	Compteur Transfert UDI La Gorgue vers UDI Lestrem (La Gorgue rue de Béthune)	9	9
LESTREM	Compteur Transfert UDI La Gorgue vers UDI Lestrem (Haute rue) (débitmètre)	250 318	230 377

La localisation des points d'achat d'eau en gros des UDI alimentant la commune

Fournisseur	Volume acheté en 2018 /m3	Volume acheté en 2019 /m3
Compteur AEG - Lestrem (rue de Béthune) - SMAEL	1 930	2 795
Compteur AEG - Lestrem Le Pacau - Syndicat Gonnehem	2 326	2 423
Compteur AEG - Lestrem (rue des Corriaux) - SIADEBP	0	0
Compteur AEG - Laventie station surpression - SMAEL (débitmètre)	0	0
Compteur AEG - Armentieres (Nieppe) - MEL	0	0

Les ouvrages de stockage d'eau potable des UDI alimentant la commune

UDI	Ouvrage	Volume / m3	Date du nettoyage/désinfection
LA-GORGUE	Citerne de La Gorgue 4000 m3	4000	Arreté sécheresse
	Citerne de Le Douliou 300 m3	300	09/04/2019
	Citerne de Nieppe 75 m3	75	Arreté sécheresse
	Citerne de Steenwerck 450 m3	450	09/04/2019
	Citerne N°1 (Lavage) de Salomé 200 m3	200	Arreté sécheresse
	Citerne N°2 de Salomé (chloration) 400 m3	400	Arreté sécheresse
	Citerne N°3 de Salomé 2000 m3	2000	Arreté sécheresse
	Grand réservoir de Bailleul 1000 m3	1000	Arreté sécheresse
	Petit réservoir de Bailleul 2x300 m3	600	25/01/2019
	Réservoir de La Gorgue 2000 m3	2000	Arreté sécheresse
	Réservoir de Merville 2*600 m3	1200	09/03/2019
	Réservoir de Nieppe 2*600 m3	1200	11/04/2019
	LESTREM	Réservoir de Lestrem La Fosse 2x100 m3	200
Réservoir de Lestrem Paradis 2x100 m3		200	Arreté sécheresse

La performance du réseau d'eau potable des UDI alimentant la commune

UDI	Indicateurs	2018	2019
LA-GORGUE	Rendement du réseau d'eau potable (%)	76,75	71,33
	Indice linéaire des volumes non comptés (m3/j/km)	4,11	5,32
	Indice linéaire des pertes en réseau (m3/j/km)	3,90	5,12
LESTREM	Rendement du réseau d'eau potable (%)	64,80	80,41
	Indice linéaire des volumes non comptés (m3/j/km)	4,74	2,51
	Indice linéaire des pertes en réseau (m3/j/km)	4,57	2,33

LESTREM-LE-PACAU	Rendement du réseau d'eau potable (%)	80,20	80,12
	Indice linéaire des volumes non comptés (m3/j/km)	0,85	0,89
	Indice linéaire des pertes en réseau (m3/j/km)	0,81	0,85

La qualité de l'eau distribuée dans les UDI alimentant la commune

UDI	Indicateurs	2018	2019
LA-GORGUE	Taux de conformité micro biologique (%)	100,00	99,44
LA-GORGUE	Taux de conformité physico chimique (%)	98,53	99,42
LESTREM	Taux de conformité micro biologique (%)	100,00	100,00
LESTREM	Taux de conformité physico chimique (%)	100,00	100,00
LESTREM-LE-PACAU	Taux de conformité micro biologique (%)	NC	NC
LESTREM-LE-PACAU	Taux de conformité physico chimique (%)	NC	100,00

Linéaire de réseaux de desserte et les branchements de la commune

	Nombre
Linéaire de réseau d'adduction d'eau potable / Km	54,34
Branchements d'eau potable au 31/12/2019	2 186
Branchements plomb - Etat connu au 31/12/2019	0

Le volume d'eau consommé dans la commune

C'est le volume qui résulte des relevés des appareils de comptage des abonnés. Il se répartit comme suit :

Volumes	2018 / m3	2019 /m3
Abonnés domestiques	137 371	150 927
Administration	3 967	4 625
Agriculteurs	5 271	9 438
Industriels	614	358
Municipal	4 209	4 262
Vente d'eau en gros	0	0
Total	151 432	169 610

Le nombre d'abonnés de la commune

Abonnés	2018	2019
Abonnés domestiques	1 843	2068
Administration	1	1
Agriculteurs	30	31
Industriels	2	3
Municipal	28	29
Vente d'eau en gros	0	0
Total	1 904	2 132

Bilan des interventions du service d'eau potable dans la commune

Activités	Nombre d'interventions 2019
Nombre total d'interventions sur branchements eau potable	75
Nombre total d'interventions sur les systèmes de comptage	59
Nombre total d'interventions sur les réseaux de distribution d'eau potable	12

Le Service Public d'Assainissement Collectif de la commune

L'agglomération d'assainissement est constituée :

- des abonnés raccordés aux réseaux de collecte des eaux usées ;
- des abonnés non raccordés mais potentiellement raccordables.

Les abonnés de l'assainissement non collectif, ainsi que les entreprises/usines possédant leur propre station de dépollution, donc ne rejetant aucun effluent dans les réseaux collectifs, ne font pas partie de l'agglomération d'assainissement.

La commune et son ou ses agglomération(s) d'assainissement collectif

Agglomération d'assainissement et Station d'épuration	Secteur de la commune raccordé
LESTREM	Bourg
LESTREM (Paradis Lestrem)	Secteur "Paradis"
LESTREM A. Grunewald	Rue Adam Grunewald
LESTREM ZAC	ZAC
LESTREM STEP restaurant Eolys Aéroport	Restaurant Eolys Aéroport

Le zonage d'assainissement de la commune

Date d'approbation du zonage	01/10/2007
Logements en zone d'assainissement collectif	1 472
Logements en zone d'assainissement collectif à raccorder	533
Logements en zone d'assainissement non collectif	312

Le linéaire des réseaux de collecte d'assainissement collectif

Réseau unitaire / Km	Réseau séparatif usé / Km	Réseau séparatif pluvial / Km
0	15,63	46,6

La ou les agglomération(s) d'assainissement collectifs et leur station d'épuration

Voir la ou les fiche(s) « Agglomération d'assainissement » pages suivantes.

La commune est raccordée sur la station d'épuration communale d'une capacité de traitement de 4500 Equivalents/habitant.

Les stations de pompage d'eau usée de la commune

LESTREM SR Ecole des Mioches
LESTREM SR plaine du Val
LESTREM SR Chemin du Paradis (EU)
LESTREM SR pluviale Lotissement des Corriaux
LESTREM SR rue de l'Épinette
LESTREM SR du Rouge Manchon n° 440
LESTREM SR lotissement Artesia
LESTREM SR Ferme Duquenne
LESTREM SR 3 Tilleuls (1P)
LESTREM SR rue des Mioches, tris postal
LESTREM SR ancienne mini STEP Plaine du Val
LESTREM SR Courant du Val
LESTREM SR Chemin de Paradis (EP)

LESTREM SR rue du Bourg, proche n°104
LESTREM SR Basse Rue, Entre n°285 et n°373
LESTREM SR allée du Chateau
LESTREM SR Cimetière
LESTREM SR rue du Pont Riqueult face N°626
LESTREM SR Voie Roger
LESTREM SR rue Mohanda Gandhi
LESTREM Paradis, SR rue Delflie
LESTREM SR rue des Rivieres

Les interventions du service d'assainissement collectif dans la commune

Ouvrages	Nombre d'interventions 2019
Bouche d'égout	6
Branchement assainissement	12
Réseau assainissement	6

Le programme d'assainissement collectif de la commune adopté par l'assemblée délibérante au cours du dernier exercice

Travaux	Montant / € HT
Commune de LESTREM (Pas-de-Calais) Rue des Mioches"	60 000,00

Le Service Public d'Assainissement Non Collectif de la commune

Les activités du service dans la commune

Activités	Nombre d'interventions 2019
Contrôle de conception ANC	8
Contrôle d'exécution ANC	1
Contrôle périodique existant	3
Avis notaire complet ANC	20

La gestion eaux Pluviales de la commune

Les recettes du service de la commune

Libellé	2019	2020	Evolution (%)
Cotisation syndicale pour eaux pluviales (Montant € TTC de la commune)	92 651,89	93 990,28	1,44

Le montant est calculé selon la population de la commune.

Le Service de Défense Extérieure Contre l'Incendie (DECI)

Les ouvrages de défense incendie de la commune (au 01/10/2020)

Localisation	Nature	Débit à Obar m3/h	Débit à 1bar m3/h	Pression Statique / Bar
PLACE DU 8 MAI 1945 FACE A LA MAIRIE	I - Bouche incendie	120	120	2.8
RESIDENCE LA PLAINE DU VAL PRES DU N° 335	I - Bouche incendie	120	102	2.8
RUE DES VERTS PRUNIERES PRES DU N° 586	I - Bouche incendie	120	120	3.3
RUE DU GENERAL DE GAULLE PRES DU N° 499	I - Bouche incendie	120	120	3
RUE DU MARECHAL LECLERC ENTRE LES N° 177 ET 189	I - Bouche incendie	120	120	2.7
RUE DES RIVIERES prise d eau rivière	I - Point aspiration incendie			
RUE DU ROLE prise d eau rivière	I - Point aspiration incendie			
ALLEE PIERRE MACQUART	I - Poteau incendie	120	100	2.4
CHEMIN DU PARADIS ENTRE LES N° 365 ET 387	I - Poteau incendie	84	60	2.3
CHEMIN DU PARADIS PRES DU N° 711	I - Poteau incendie	62	42	2
HAUTE RUE ANGLE DE LA RUE MICHEL	I - Poteau incendie	120	120	3.2
HAUTE RUE FACE AU N° 705	I - Poteau incendie	120	120	3.2
HAUTE RUE PRES DU N°104	I - Poteau incendie	120	120	3.4
LE CLOS DE LA CHAPELLE	I - Poteau incendie	111	88	2.5
PLACE DU 8 MAI 1945 PRES DES ECOLES	I - Poteau incendie	103	82	3
RESIDENCE FRANZINI ANGLE RUE DU GRAND CHEMIN	I - Poteau incendie	108	91	2.8
RESIDENCE LA PLAINE DU VAL ENTRE LES N° 131 ET 161	I - Poteau incendie	120	106	2.8
RESIDENCE LA PLAINE DU VAL PRES DU N° 436	I - Poteau incendie	120	114	2.8
RESIDENCE LA PLAINE DU VAL PRES DU N° 518	I - Poteau incendie	120	111	2.8
RESIDENCE LE CLOS DU PARADIS AU FOND DANS LE VIRAGE	I - Poteau incendie	120	94	2.8
RESIDENCE LE COURANT DU VAL FACE AU N° 6	I - Poteau incendie	120	109	2.6
ROUTE DE BETHUNE A 50 M DU N° 1754	I - Poteau incendie	120	120	2.5
ROUTE DE BETHUNE ANGLE DE LA GRANDE VOIE	I - Poteau incendie	120	110	2.8
ROUTE DE BETHUNE ANGLE DE LA RESIDENCE SCHWITTEN	I - Poteau incendie	120	100	2.4
ROUTE DE BETHUNE ANGLE RESIDENCE TROIS TILLEULS	I - Poteau incendie	120	105	2.3
ROUTE DE BETHUNE FACE AU N 1269	I - Poteau incendie	120	114	2.6
ROUTE DE BETHUNE PRES DU N° 212	I - Poteau incendie	120	111	2.5
RUE ADAM GRUNEWALD ANGLE DE LA RUE DU CUL DE SAC	I - Poteau incendie	120	108	2.6
RUE ADAM GRUNEWALD IMPASSE FACE A (dolé pizza)	I - Poteau incendie	120	86	2.4
RUE ADAM GRUNEWALD IMPASSE HACOT	I - Poteau incendie	120	103	2.5
RUE ADAM GRUNEWALD PRES DU N° 966	I - Poteau incendie	120	82	2.3
RUE BASSE ENTREE Rdce LE CLOS D'HORPHEE	I - Poteau incendie	120	115	3
RUE BASSE FACE A LA RUE DE L'EPINETTE	I - Poteau incendie	120	89	2.6
RUE BASSE PRES DU N° 614	I - Poteau incendie	120	104	3
RUE D ENFER Face au n619	I - Poteau incendie			
RUE D ENFER FACE AU 995	I - Poteau incendie	56	39	2.4
RUE D ENFER PRES DU 314	I - Poteau incendie	60	41	2.4
RUE DE DERRIERE ENTRE LES N° 1274 ET 1339	I - Poteau incendie	120	105	2.6
RUE DE DERRIERE FACE AU N° 663	I - Poteau incendie	120	98	2.4

RUE DE DERRIERE PRES DU N° 1003	I - Poteau incendie	120	100	2.4
RUE DE DERRIERE PRES DU N° 11	I - Poteau incendie	120	120	3
RUE DE DERRIERE PRES DU N° 310	I - Poteau incendie	120	100	2.4
RUE DE L EGALITE ANGLE DE LA RUE DU CENTRE	I - Poteau incendie	120	112	2.8
RUE DE L EPINETTE FACE A LA RUE DU TAYE	I - Poteau incendie	106	82	2.5
RUE DE L EPINETTE FACE AU N° 1190	I - Poteau incendie	120	97	2.4
RUE DE L EPINETTE PRES DU N° 1409	I - Poteau incendie	111	82	2.2
RUE DE L EPINETTE RESTAURANT ZONE AERODROME	I - Poteau incendie	97	77	2.3
RUE DE LA CROIX MARMUSE FACE A LA VOIE ROGER	I - Poteau incendie	75	60	2.8
RUE DE LA CROIX MARMUSE PRES DU N° 428	I - Poteau incendie	74	60	2.6
RUE DELANNOY PRES DU N° 1073	I - Poteau incendie	120	105	2.8
RUE DELANNOY PRES DU N° 613	I - Poteau incendie	120	120	3.2
RUE DELANNOY PRES DU N° 801	I - Poteau incendie	118	95	2.4
RUE DELFLIE ANGLE CHEMIN DU PARADIS	I - Poteau incendie	120	112	2.3
RUE DELFLIE ANGLE DE LA RUE D'ENFER	I - Poteau incendie	120	86	2.4
RUE DELFLIE ENTRE LES N° 901 ET 923	I - Poteau incendie	106	80	2.4
RUE DELFLIE FACE A LA RUE DE DERRIERE	I - Poteau incendie	120	107	2.4
RUE DELFLIE FACE A LA RUE DU CORNET MALO	I - Poteau incendie	98	69	2.3
RUE DELFLIE FACE AU N° 127	I - Poteau incendie	88	66	2.4
RUE DELFLIE FACE AU N° 1608	I - Poteau incendie	120	101	2.4
RUE DELFLIE PRES DU N° 567	I - Poteau incendie	109	82	2.6
RUE DELFLIE ZA	I - Poteau incendie	100	77	2.5
RUE DES CORRIAUX à coté du 568	I - Poteau incendie	108	90	2.7
RUE DES CORRIAUX ANGLE RESIDENCE DES CORRIAUX	I - Poteau incendie	120	120	2.9
RUE DES CORRIAUX PRES DU N° 200	I - Poteau incendie	120	120	2.9
RUE DES FICQUETS FACE AU N° 210	I - Poteau incendie	107	83	3
RUE DES GRAISSIERES	I - Poteau incendie	120	102	2.9
RUE DES GRAISSIERES A COTE DU BASSIN DE RETENTION	I - Poteau incendie	120	120	2.8
RUE DES MIOCHES angle rue Nelson Mandela	I - Poteau incendie	120	112	2.8
RUE DES MIOCHES FACE AU N° 295	I - Poteau incendie	114	114	2.9
RUE DES MIOCHES PARKING FERME DES LOISIRS	I - Poteau incendie	103	83	2.5
RUE DES MIOCHES PRES DU N° 870	I - Poteau incendie	111	84	2.7
RUE DES MIOCHES PRES DU N° 1132	I - Poteau incendie	112	80	2.6
RUE DES RIVIERES FACE AU N° 27 ANGLE Rte BETHUNE	I - Poteau incendie	120	98	2.4
RUE DES RIVIERES PRES DU N° 976	I - Poteau incendie	120	120	3.1
RUE DES RIVIERES PRES DU 350	I - Poteau incendie	62	46	2.4
RUE DES VERTS PRUNIERES FACE AU N° 305	I - Poteau incendie	120	120	3.2
RUE DES VERTS PRUNIERES FACE AUX Ets NUTRITION PERF	I - Poteau incendie	110	90	2.8
RUE DES VERTS PRUNIERES Lotissement entre le n209 et 265	I - Poteau incendie	120	96	3
RUE DU BREUX ANGLE DE LA RUE DU CENTRE	I - Poteau incendie	120	120	2.9
RUE DU BREUX FACE A LA RUE DE LA VOIE VERTE	I - Poteau incendie	120	120	3.2
RUE DU BREUX FACE AU N° 662	I - Poteau incendie	120	120	3
RUE DU BREUX FACE ET ENTRE LES N° 264 ET 320	I - Poteau incendie	120	120	2.9
RUE DU BREUX PRES DU N° 907	I - Poteau incendie	120	120	3
RUE DU CENTRE FACE AU N° 1	I - Poteau incendie	120	120	2.8

RUE DU CENTRE PARKING FACE AU N° 419	I - Poteau incendie	120	116	3
RUE DU CORNET MALO FACE A LA CHAPELLE	I - Poteau incendie	100	72	2.3
RUE DU GENERAL DE GAULLE ANGLE VOIE L'ABEE	I - Poteau incendie	120	102	2.4
RUE DU GENERAL DE GAULLE FACE AU N° 110	I - Poteau incendie	120	105	2.4
RUE DU GRAND CHEMIN ANGLE RUE DES FIQUETS	I - Poteau incendie	120	120	2.8
RUE DU GRAND CHEMIN ANGLE RUE DES VERTS PRUNIER	I - Poteau incendie	120	107	2.8
RUE DU GRAND CHEMIN FACE ET ENTRE LES N° 275 ET 405	I - Poteau incendie	120	120	2.8
RUE DU MARECHAL LECLERC PRES DU N° 290 (face à l'église)	I - Poteau incendie	120	116	2.6
RUE DU MOULIN ENTRE LES N° 261 ET 293	I - Poteau incendie	120	95	2.7
RUE DU PONT RIQUEULT Face au n485	I - Poteau incendie	94	80	3.2
RUE DU PONT RIQUEULT PRES DU N° 176	I - Poteau incendie	97	77	2.9
RUE DU ROUGE MANCHON ANGLE RUE DE LA D'ENFER	I - Poteau incendie	120	120	2.9
RUE DU ROUGE MANCHON FACE AU N° 901	I - Poteau incendie	120	120	2.8
RUE DU ROUGE MANCHON PRES DU N° 384	I - Poteau incendie	120	101	2.5
RUE DU ROUGE MANCHON PRES DU N° 586	I - Poteau incendie	120	106	2.5
RUE MARTIN LUTHER KING	I - Poteau incendie	120	100	2.8
RUE MICHEL FACE AU N° 320	I - Poteau incendie	113	94	2.6
RUE MICHEL PRES DU N° 15	I - Poteau incendie	120	120	3.2
RUE MICHEL PRES DU N° 1	I - Poteau incendie	117	103	2.8
RUE MOHANDA GANDHI	I - Poteau incendie	120	106	2.8
RUE NELSON MANDELA FACE A LA RUE RENE CASSIN	I - Poteau incendie	120	110	2.8
RUE PERDUE face au 217	I - Poteau incendie	91	78	3
RUE TAILLON Opposé au 514	I - Poteau incendie	84	71	2.7
1285 RUE DU BREUX PRES DU N° 1285	I - Poteau incendie	120	120	2.9
172 RESIDENCE LE CLOS DE LA LAWE	I - Poteau incendie	78	60	2.4
2114 RUE GRAND VOIE	I - Poteau incendie	86	69	2.6
225 RUE TAILLON	I - Poteau incendie	105	89	2.7
2358 RUE GRAND VOIE	I - Poteau incendie	120	120	2.7
847 RUE DES RIVIERES	I - Poteau incendie	30	22	2.3
93 RUE JEAN MONNET	I - Poteau incendie	87	64	2.4
RUE DELFLIE ZAC des pacaux MERVILLE	I - Réserve incendie			
25 RUE DES MIOCHES	I - Réserve incendie			

Bilan des interventions du service DECI de la commune

Activités	Nombre d'interventions 2019
Création de poteaux et bouches	0
Renouvellement de poteaux et bouches	0
Contrôle de débit	6
Réparation et remise à niveau	3
Signalisation et accessibilité	68

Les recettes du service DECI de la commune

Libellé	Population	Montant unitaire	Montant prévisionnel 2020
Cotisation syndicale pour la DECI (Montant € TTC de la commune)	4 556	5,00	22 780,00

Fiche 2019 Agglomération d'assainissement : LESTREM

Traitement des effluents

Ouvrage d'épuration / Code Noréade : LESTREM STEP / AA-0242

Maître d'ouvrage : SIDEN-SIAN - Exploitant : SIDEN-SIAN LA GORGUE

Date de mise en service : 30/06/2013

Type de station : Boues activées faible charge

Milieu récepteur : Lawe

Date (déclaration / d'autorisation) : 27/05/2010

Capacité nominale : 4 500 EH

Communes associées

Nom	Maître d'ouvrage	Exploitant du réseau	Agence de l'eau
LESTREM	Siden-Sian	Siden-Sian La Gorgue	Agence de l'Eau Artois-Picardie

Capacité nominale d'épuration

Paramètres	DBO5	DCO	MES	P	NGL	N-NH4+
Capacité (kg/jour)	270,0	540,0	315,0	11,3		58,5
Charge entrante 2019 (kg/jour)	62,08	197,13	90,96	2,72	23,74	23,74
Débit nominal (m3/jour)	675		Débit de référence (PC95) (m3/j) 2019			675
Débit de pointe admissible (m3/h)			Volume traité (m3/an) 2019			130 763

Prescriptions de rejet au 01/01/2019

La station d'épuration est soumise à des normes de rejet fixées par arrêtés préfectoraux. Entre parenthèse, les normes moyennes annuelles

Paramètres	DBO5	DCO	MES	P	NGL	N-NH4+
Normes concentration (mg/l)	20,00	90,00	30,00	(2,00)	(15,00)	
Normes concentration réductibles (mg/l)	50	250	85		20	
Normes rendement (%)						
Nb dépassements autorisés/an	2	2	2	0	0	0

Résultats

Paramètres	DBO5	DCO	MES	P	NGL	N-NH4+
Charge sortante 2019 (kg/j)	1,38	7,83	1,01	0,48	0,69	0,09
Rendement 2019 (%)	97,73	95,96	98,87	81,43	96,96	99,50
Boues produites 2019 (TMS)	19,71		Boues évacuées 2019 (TMS)			27,01

Indicateur de performance et conformité (C = Conforme, NC = Non conforme)

Paramètres	Indicateurs	Valeur 2019
P254.3	Conformité des performances d'épuration au regard de l'acte individuel (en %)	100,00
P203.3	Conformité de la collecte des effluents	Non jugé
P204.3	Conformité des équipements d'épuration	C
P205.3	Conformité de la performance d'épuration	C

Si valeurs non indiquées, l'information n'a pas été transmise par la police de l'eau à la date d'édition : la conformité est consultable sur le site internet officiel du Ministère de l'écologie, du développement durable et de l'énergie à l'adresse <http://assainissement.developpement-durable.gouv.fr/> - Mode opératoire : Chercher le nom de la station de traitement puis via un clic sur le point bleu, accéder à la fiche complète qui apparaîtra sous la carte.



→ **Renouvellement des réseaux de distribution d'eau potable**

Commune de LESTREM
Centre de LA GORGUE

Légende

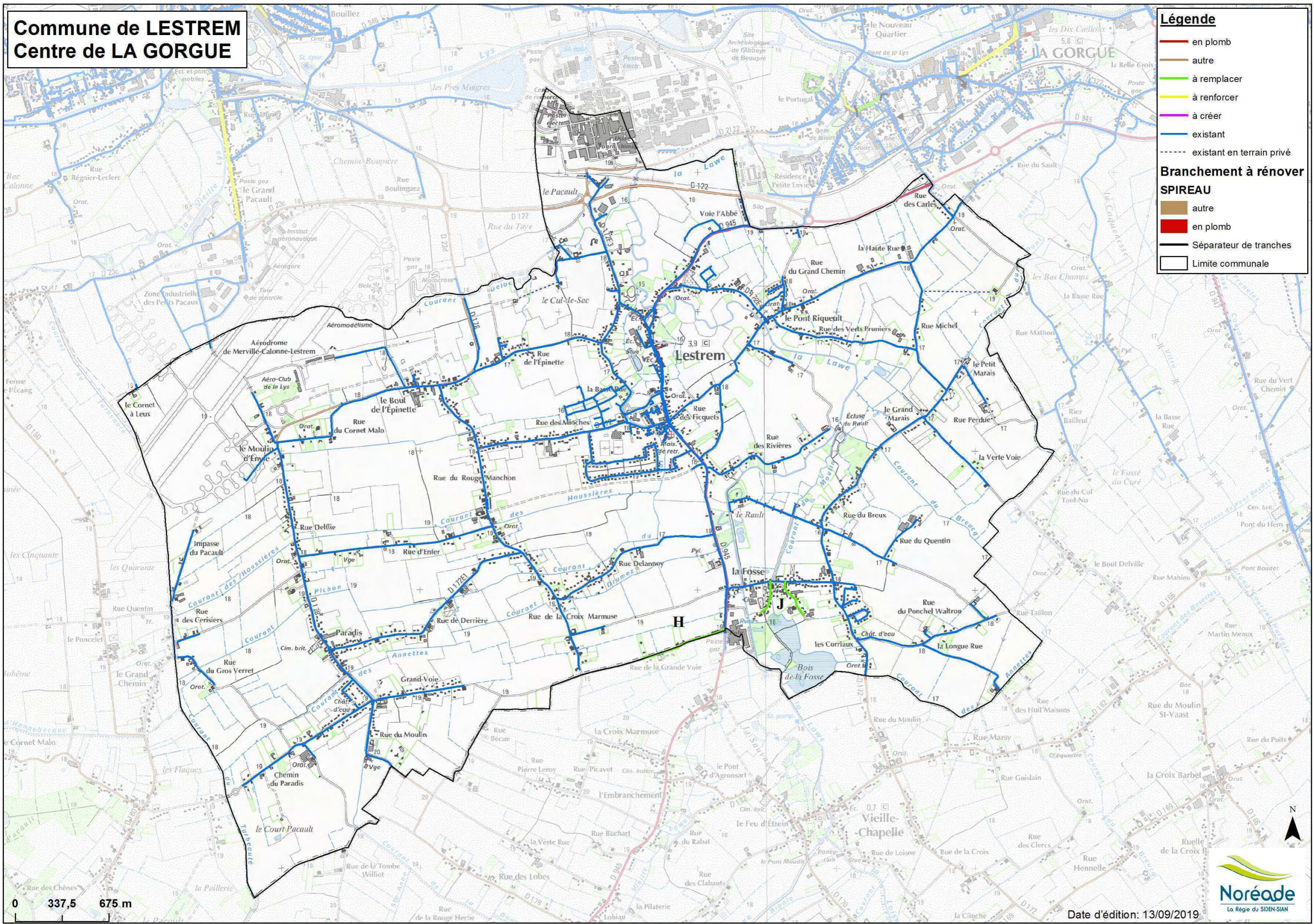
- en plomb
- autre
- à remplacer
- à renforcer
- à créer
- existant
- - - - existant en terrain privé

Branchement à rénover

SPIREAU

- autre
- en plomb

- Séparateur de tranches
- Limite communale



Date d'édition: 13/09/2019



Date d'adhésion : 08/01/2007
 par l'intermédiaire de : Communauté de Communes Flandre Lys
 Population (Recensement 2016) : 4 556 habitants
 Centre d'exploitation : La Gorgue
 Commune adhérente à la DECI

Caractéristiques de l'Unité de Distribution (UDI)

UDI principale : LESTREM	UDI secondaire : LESTREM-LE PACAU
- Nombre de branchements actifs : 2 074 soit : 5 185 habitants	- Nombre de branchements actifs : 22 soit : 9 habitants
- Rendement (2018) : 64.8 %	- Rendement (2018) : 80.2 %
- Indice linéaire de perte (2018) : 4.6 m ³ /km/j	- Indice linéaire de perte (2018) : 0.81 m ³ /km/j

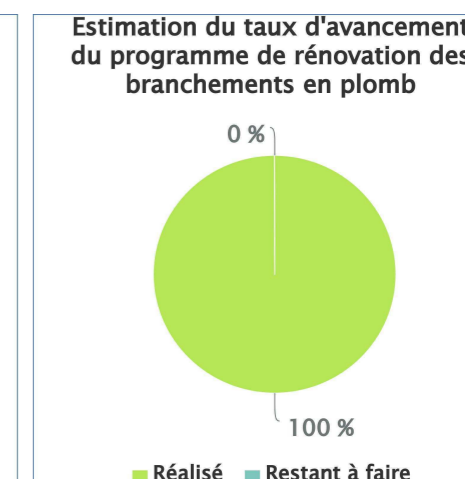
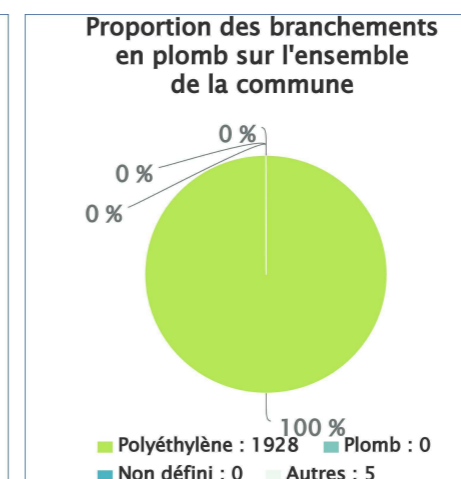
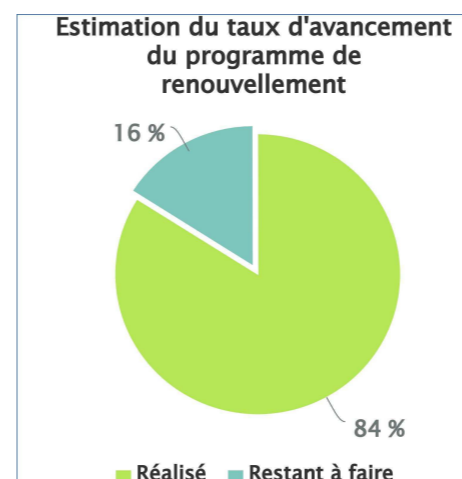
Caractéristiques du réseau AEP de la commune

Nombre de branchements actifs : 2 086
 Linéaire de réseau : 54 km
 Nombre d'ouvrages de défense incendie (PI/BI) : 112

Travaux financés par Noréade depuis 2007

Année	Localisation	Type de programme	Nombre de branchements rénovés	Montant (€ H.T.)
2007	RD 945 et RD 172	Remplacement des réseaux		260 000
2008	Rue du Centre	Branchement plomb seul	63	80 766
2008	Rue Perdue	Remplacement des réseaux	3	30 306
2009	Impasse Pacault	Remplacement des réseaux		120 430
2010	Rues de Derrière et des Mioches	Branchement plomb seul	10	40 650
2011	Allée du Chateau	Remplacement des réseaux	3	30 198
2011	place du 11 novembre	Branchement plomb seul	130	19 094
2011	Rues des Cerisiers, du Cul de Sac et Basse Rue	Branchement seul autre que plomb	30	40 484
2012	Rues des mioches , de l'EpINETTE et Grand-Voie(1ère partie)	Branchement plomb seul	17	170 314
2013	Rues du Pont Riqueult, du Grand Chemin et EpINETTE	Branchement plomb seul	7	36 804
2014	Rues du tayan et des corriaux	Remplacement des réseaux	2	229 629
2015	Rue delfie	Renforcement des réseaux		173 968
TOTAL			265	1 232 643

Linéaire de réseau à renouveler : 583 m (soit 1 %)



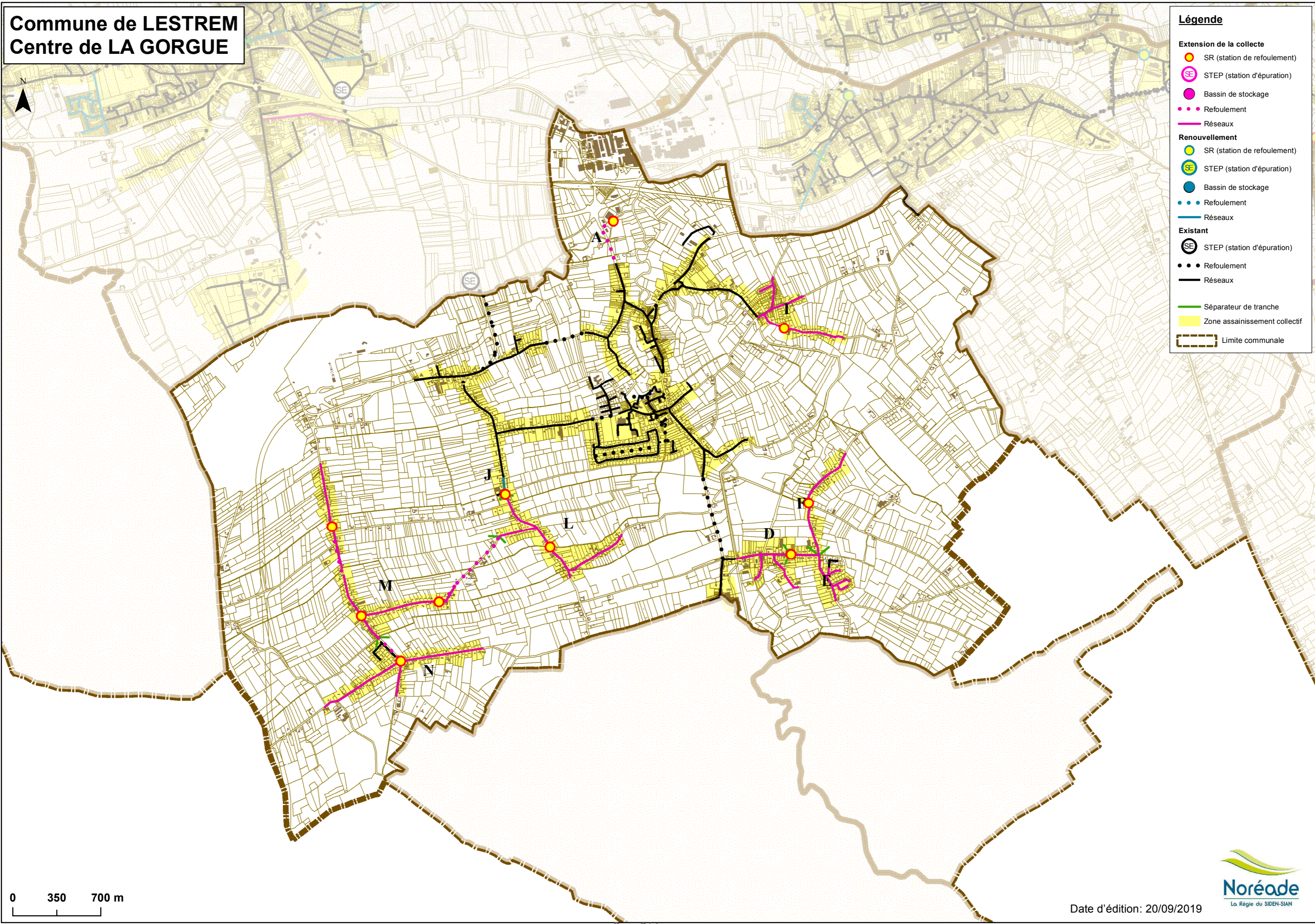
Travaux restant à réaliser

Repère	Localisation	Type de programme	Nombre de branchements à réover	Montant (€ H.T.)	Priorité
N	Divers rues branchements plomb	Branchement plomb seul	21	35 000	1
H	Rue de la grande voie (cote la fosse)	Remplacement des réseaux	3	120 000	2
J	Rues de l'egalite et des pres	Remplacement des réseaux	7	140 000	3
TOTAL			31	295 000	



→ **Assainissement Collectif**

Commune de LESTREM Centre de LA GORGUE



- Légende**
- Extension de la collecte**
 - SR (station de refoulement)
 - STEP (station d'épuration)
 - Bassin de stockage
 - Refoulement
 - Réseaux
 - Renouvellement**
 - SR (station de refoulement)
 - STEP (station d'épuration)
 - Bassin de stockage
 - Refoulement
 - Réseaux
 - Existant**
 - STEP (station d'épuration)
 - Refoulement
 - Réseaux
 - Séparateur de tranche
 - Zone assainissement collectif
 - Limite communale

0 350 700 m

Date d'édition: 20/09/2019



Date d'adhésion	: 16/02/2004
par l'intermédiaire de	: Communauté de Communes Flandre Lys
Centre d'exploitation	: La Gorgue
Compétences assainissement	: Collectif, Non Collectif, Eaux Pluviales
Commune	: Urbaine
Population (Recensement 2016)	: 4 556 habitants
Masse d'eau DCE	: LYS CANALISEE, CLARENCE AVAL, LAWE AVAL à objectif 2027 (Bon potentiel)
Priorité AEAP	: 2

Organisation géographique de l'assainissement

Agglomérations d'assainissement	
Principale	Secondaire
LESTREM (LESTREM)	LESTREM ZAC (LESTREM) LESTREM (Restaurant scolaire)* (LESTREM) LESTREM A. Grunewald (LESTREM) LESTREM STEP restaurant Eolys Aéroport (LESTREM)

* Agglomération d'assainissement projetée

Zonage assainissement : approuvé le 01/10/2007 (Voir Plan)

Réseaux d'assainissement financés en tout ou partie par Noréade

Année	Opération	Logements desservis	Assainissement collectif (€ H.T.)	Assainissement pluvial (€ H.T.)
2005	Contour de l'Eglise		240 000	
2005	Rénovation de réseau route de Béthune		55 000	
2012	Rues de l'EpINETTE (1ère partie) , du Rouge Manchon (1ère partie) et des Mioches	69	1 860 000	0
2012	Emissaire terminal		170 000	0
2015	Routes de Béthune (1ère partie), du Maréchal Leclerc,Basse Rue,rues A.Grunewald et de l'EpINETTE(2ème partie)	100	1 080 000	0
2015	Résidence Schwitten	8	40 000	0
2017	Rues du Général de Gaulle (1ère partie) et du Pont Riqueult (1ère partie)	48	490 000	0
2018	Route de Béthune (2ème partie) , rues des Rivières et des Ficquets, rue du Centre (1ère partie) et rue de la Grande Voie.	149	1 040 000	0
2019	Rue de l'EpINETTE		0	59 000
TOTAL			5 034 000	

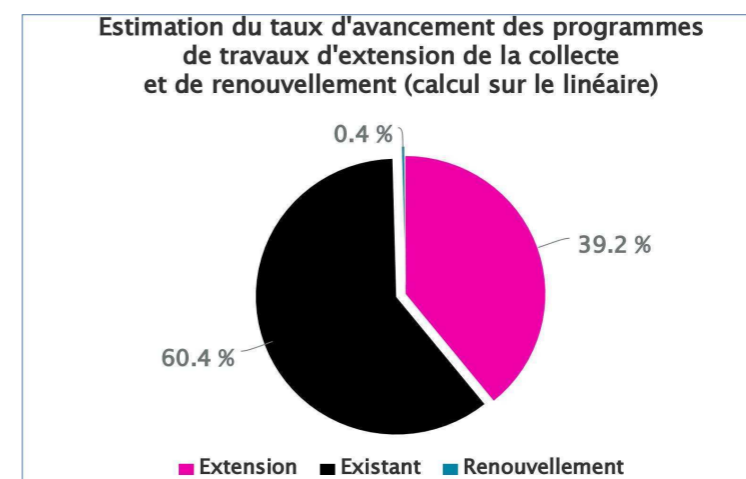
Ouvrage(s) de traitement

La commune est raccordée sur la station d'épuration communale d'une capacité de traitement de 4500 Equivalents/habitant.

Travaux restant à réaliser dans le cadre des programmes d'extension de la collecte et de renouvellement et d'amélioration des réseaux

Repère	Localisation	Assainissement collectif		Pluvial (€ H.T.)	Observations	Priorité
		Logements desservis	Eaux usées (€ H.T.)			
Extension de la collecte						
Tranche prioritaire						
D	Rues du Centre (2ème partie),de l'Egalité et ruelle des Prés.	75	540 000		ratio : 7 200	1
E	Rues du Centre (3ème partie) et des Corriaux	51	379 000		ratio : 7 430	2
F	Rue du Breux	25	218 000		ratio : 8 720	
I	Rues du Pont Riqueult (2ème partie), du grand Chemin, Haute et des Verts Pruniers	103	611 000		ratio : 5 930	
L	Rues de la Croix Marmuse, Delannoy et de Derrière (1ère partie)	88	760 000		ratio : 8 630	
N	Rues du Paradis et Grand Voie	75	604 000		ratio : 8 050	
Sous-Total		417	3 112 000		ratio : 7 460 (*)	
Tranche non prioritaire						
A	Raccordement ZAC rue Grunewald		97 000		ratio : -	
M	Rues de Derrière (2ème partie) et Delflie	116	1 055 000		ratio : 9 090	
Sous-Total		116	1 152 000		ratio : 9 930 (*)	
TOTAL Extension		533	4 264 000			
Renouvellement et amélioration des réseaux						
J	Rue du Rouge Manchon			69 000		1
TOTAL Renouvellement				69 000		

(*) = Le ratio total ne reprend pas les OTEU et émissaires terminaux



Informations concernant le zonage d'assainissement

Nombre d'habitations en zone collective	Nombre d'habitations en zone non collective	Nombre d'habitations à raccorder	Pourcentage d'habitations raccordables
1 472	312	533	64 %

Facture Type en € au 1er Janvier 2019

LESTREM (62502)	Quantité	Prix unitaire	Montant HT	Montant TVA	Montant TTC
<u>DISTRIBUTION DE L'EAU</u>					
Abonnement mensuel (Noréade)	12	3.4300	41.16	2.26	43.42
Consommation (Noréade)	120	1.3100	157.20	8.65	165.85
Préservation des ressources en eau (Agence de l'Eau)	120	0.0900	10.80	0.59	11.39
<u>COLLECTE ET TRAITEMENT DES EAUX USEES</u>					
Partie fixe mensuelle (Noréade)	12	6.0100	72.12	7.21	79.33
Partie proportionnelle (Noréade)	120	1.7110	205.32	20.53	225.85
<u>ORGANISMES PUBLICS</u>					
Lutte contre la pollution (Agence de l'Eau)	120	0.3500	42.00	2.31	44.31
Modernisation des réseaux (Agence de l'Eau)	120	0.2100	25.20	2.52	27.72
			TOTAL	553.80	44.07
					597.87

Facture Type en € au 1er Janvier 2020

LESTREM (62502)	Quantité	Prix unitaire	Montant HT	Montant TVA	Montant TTC	Variation 2020/2019
<u>DISTRIBUTION DE L'EAU</u>						
Abonnement mensuel (Noréade)	12	3.4500	41.40	2.28	43.68	0.60%
Consommation (Noréade)	120	1.3170	158.04	8.69	166.73	0.53%
Préservation des ressources en eau (Agence de l'Eau)	120	0.0900	10.80	0.59	11.39	0.00%
<u>COLLECTE ET TRAITEMENT DES EAUX USEES</u>						
Partie fixe mensuelle (Noréade)	12	6.0400	72.48	7.25	79.73	0.50%
Partie proportionnelle (Noréade)	120	1.7200	206.40	20.64	227.04	0.53%
<u>ORGANISMES PUBLICS</u>						
Lutte contre la pollution (Agence de l'Eau)	120	0.3500	42.00	2.31	44.31	0.00%
Modernisation des réseaux (Agence de l'Eau)	120	0.2100	25.20	2.52	27.72	0.00%
			TOTAL	556.32	44.28	600.60

L'évolution du montant TTC de la facture en 2020 est de 0.46%

NOTE D'INFORMATION

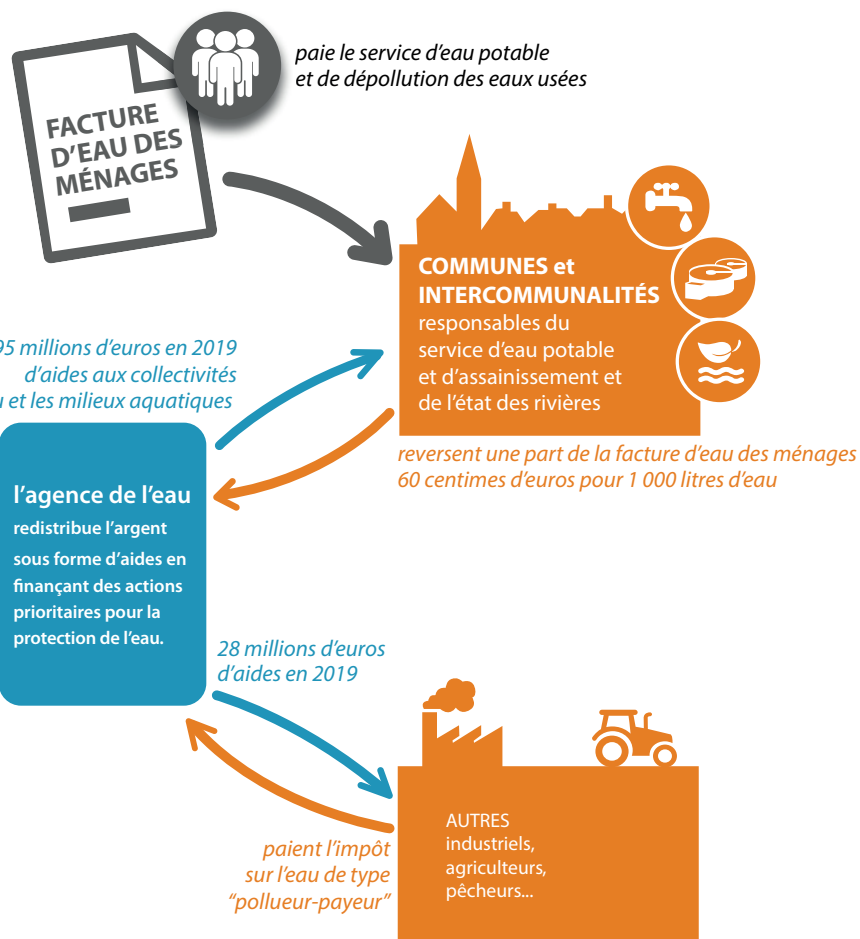
Rapport annuel sur le prix et la qualité du service public de l'eau et de l'assainissement

L'article L.2224-5 du code général des collectivités territoriales, modifié par la loi n°2016-1087 du 8 août 2016 - art.31, impose au **maire ou au président de l'établissement public de coopération intercommunale** de présenter à son assemblée délibérante un rapport annuel sur le prix et la qualité du service public d'eau potable destiné notamment à l'information des usagers. Ce rapport est présenté au plus tard dans les neuf mois qui suivent la clôture de l'exercice concerné. Le maire ou le président de l'établissement public de coopération intercommunale y joint la note établie chaque année par l'agence de l'eau ou l'office de l'eau sur les redevances figurant sur la facture d'eau des abonnés et sur la réalisation de son programme pluriannuel d'intervention.

Édition juin 2020
CHIFFRES 2019

L'agence de l'eau vous informe

LES REDEVANCES ET LES ACTIONS EN 2019



LE SAVIEZ-VOUS ?

Le prix moyen de l'eau dans le bassin Artois-Picardie est de 4,50 euros TTC/m³. Pour un foyer consommant 120 m³ par an, cela représente une dépense de 540 euros par an.

Les composantes du prix de l'eau sont :

- le service de distribution de l'eau potable (abonnement, consommation)
- le service de collecte et de traitement des eaux usées
- les redevances de l'agence de l'eau qui représentent en moyenne 14 % du montant de la facture d'eau.
- les contributions aux organismes publics (Voies Navigables de France...) 0,000444€ par m³ en moyenne sur le bassin.
- la Taxe sur la Valeur Ajoutée

Pour obtenir une information précise sur votre collectivité, rendez-vous sur www.services.eaufrance.fr

Suivez l'actualité



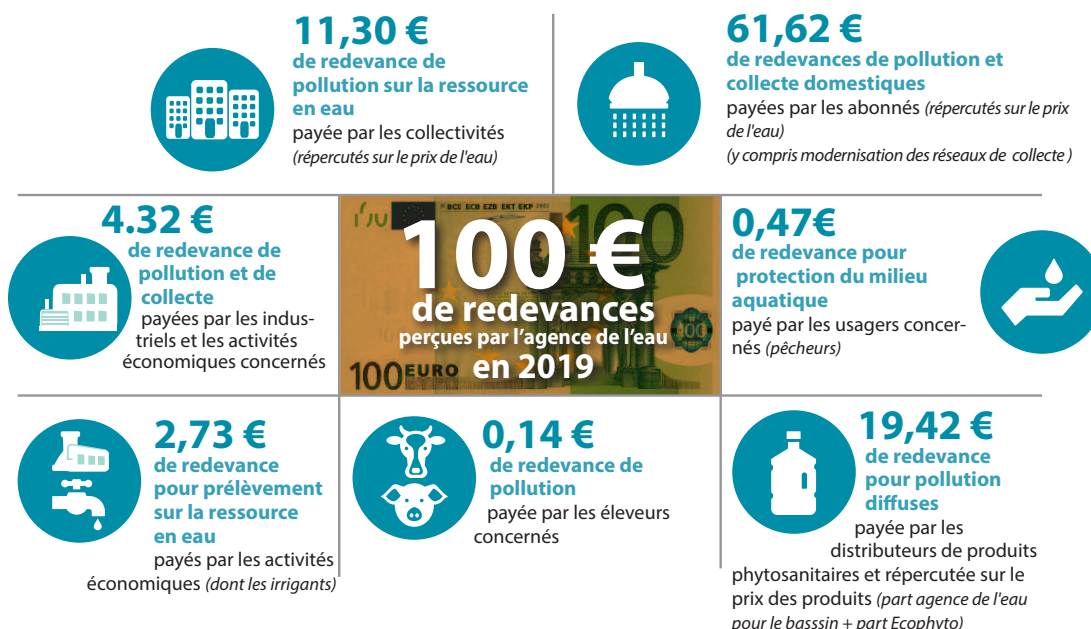
de l'agence de l'eau Artois-Picardie : agence.eau-artois-picardie.fr

QUELLE ORIGINE DES REDEVANCES 2019 ?

En 2019, le montant global des redevances (tous usages de l'eau confondus) encaissées par l'agence de l'eau s'est élevé à 169,87 millions d'euros dont 123,88 millions en provenance de la facture d'eau.

recettes / redevances

Qui paie quoi à l'agence de l'eau pour 100 € de redevances perçues en 2019 ? (valeurs résultant d'un pourcentage pour 100 €) - source : agence de l'eau Artois-Picardie février 2020



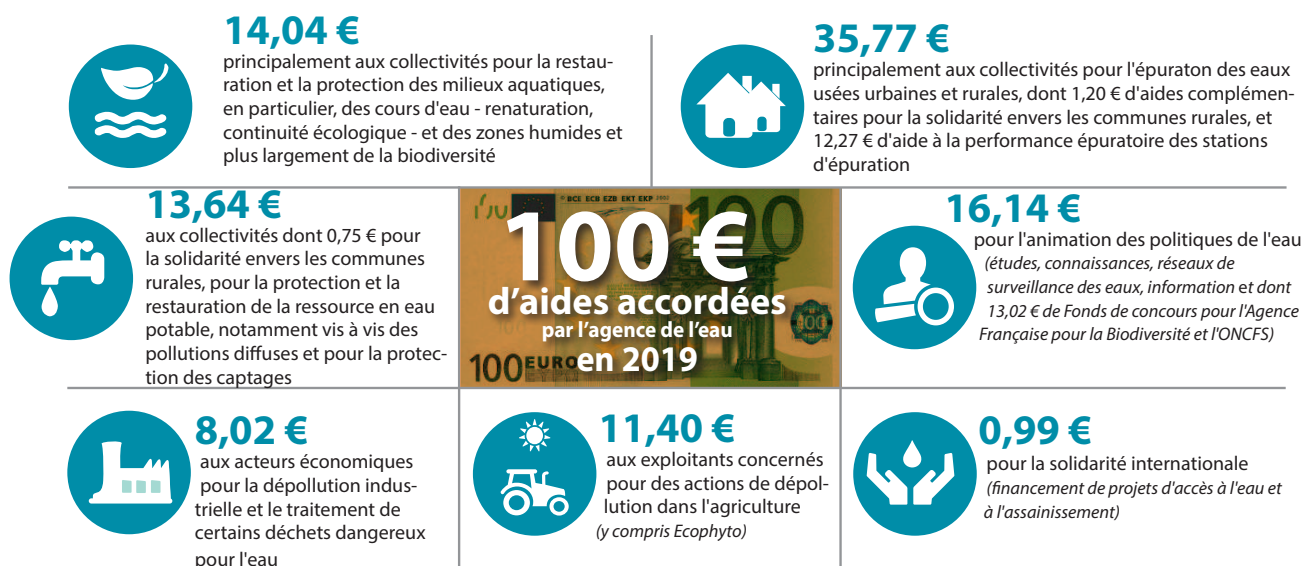
À QUOI SERVENT LES REDEVANCES ?

Grâce à ces redevances, les agences de l'eau apportent, dans le cadre de leurs programmes d'intervention, des concours financiers (subventions, prêts) aux personnes publiques (collectivités territoriales...) ou privées (acteurs industriels, agricoles, associatifs...) qui réalisent des actions ou projets d'intérêt commun au bassin ayant pour finalité la gestion équilibrée des ressources en eau. Ces aides réduisent d'autant l'impact des investissements des collectivités, en particulier, sur le prix de l'eau.

interventions / aides

Comment se répartissent les aides pour la protection des ressources en eau pour 100 € d'aides en 2019 ?

(valeurs résultant d'un pourcentage pour 100 € d'aides en 2019) • source agence de l'eau Artois-Picardie



POURQUOI DES REDEVANCES ?

Les redevances des agences de l'eau sont des recettes fiscales environnementales perçues auprès de ceux qui utilisent l'eau et qui en altèrent la qualité et la disponibilité (consommateurs, activités économiques).

Les agences de l'eau redistribuent cet argent collecté sous forme d'aides pour minimiser les pollutions des réseaux d'assainissement en particulier en temps de pluie, fiabiliser les réseaux d'eau potable, économiser l'eau, protéger les captages d'eau potable des pollutions d'origine agricole, améliorer le fonctionnement naturel des rivières, éviter l'érosion, maintenir les milieux naturels et agricoles comme les zones humides qui favorisent l'épuration et la gestion des eaux...

Au travers du prix de l'eau, chaque habitant contribue à ces actions au service de l'intérêt commun et de la préservation de l'environnement et du cadre de vie.

ACTIONS AIDÉES PAR L'AGENCE DE L'EAU ARTOIS-PICARDIE EN 2019

L'année 2019 marque le lancement du 11^e programme d'action de l'agence de l'eau Artois-Picardie et de son contrat d'objectif et de performance 2019-2024 signé avec l'État. Des indicateurs annuels permettent de mesurer et suivre les efforts des maîtres d'ouvrage et de l'agence de l'eau en faveur des ressources en eau et de la biodiversité.



* MAEC : mesures agro-environnementales et climatiques / BIO : pour agriculture biologique / PSE : paiement pour services environnementaux

LE ROLE DES AGENCES DE L'EAU

Les **six agences de l'eau françaises** sont des **établissements publics du ministère chargé du développement durable**. Elles regroupent **1 580 collaborateurs** et ont pour missions de contribuer à réduire les pollutions de toutes origines et à protéger les ressources en eau et les milieux aquatiques.

Pour reconquérir le bon état des eaux demandé par la directive cadre sur l'eau, les agences de l'eau recherchent la meilleure efficacité environnementale,

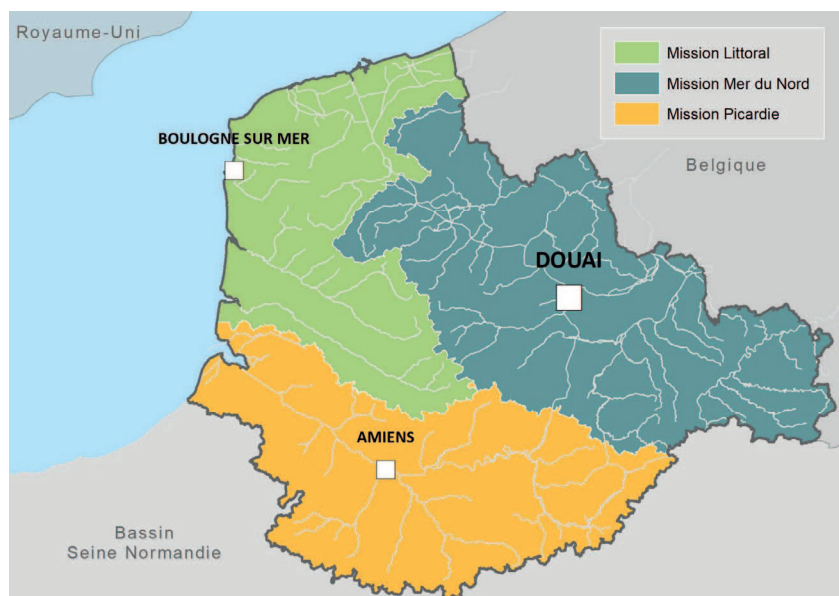
- en étudiant et mesurant l'évolution de la qualité de l'eau

- en privilégiant l'action préventive,
- en apportant un appui technique et financier aux projets les plus efficaces pour les milieux aquatiques,
- en mobilisant les acteurs (Comité de Bassin) et en organisant la concertation pour assurer la cohérence des actions sur les territoires de l'eau,
- en travaillant en complémentarité avec l'action réglementaire et la police de l'eau, en particulier dans la mise en œuvre des objectifs des schémas directeurs d'aménagement et de gestion des eaux (SDAGE).

LA CARTE D'IDENTITÉ DU BASSIN ARTOIS-PICARDIE

Des plaines agricoles de Picardie jusqu'à la mer du Nord, le bassin Artois-Picardie s'étend sur 20 000 km² et compte 8 000 Km de cours d'eau, 60 000 Ha de zones humides et 270 Km de côtes.

Il concerne 4,7 millions d'habitants, 2 466 communes, 5 départements et 2 districts internationaux : celui de **l'Escaut** et celui de **la Meuse**



Siège de l'Agence de l'eau Artois-Picardie

200 rue Marceline DESBORDES –
Centre Tertiaire de l'Arsenal –
BP 80 818 Douai CEDEX
Tél : 03 27 99 90 00 – Fax : 03 27 99 90 15

Mission Littoral

Centre Directionnel
56 rue Ferdinand BUISSON
BP 217 – 62 203 Boulogne-sur-mer CEDEX

Mission Mer du Nord

200 rue Marceline DESBORDES
Centre tertiaire de l'Arsenal
BP 80 818 – 59 508 Douai CEDEX

Mission Picardie

64 bis rue du Vivier – CS 91160
80 011 Amiens CEDEX 01 – 80 011 Amiens

www.eau-artois-picardie.fr